



Ce document a été numérisé par le CRDP
d'Alsace pour la Base Nationale des Sujets
d'Examens de l'enseignement
professionnel

DANS CE CADRE	Académie :	Session :
	Examen :	Série :
	Spécialité/option :	Repère de l'épreuve :
	Epreuve/sous épreuve :	
	NOM (en majuscule, suivi s'il y a lieu, du nom d'épouse)	
	Prénoms :	n° du candidat
Né(e) le :		
	(le numéro est celui qui figure sur la convocation ou liste d'appel)	
NE RIEN ÉCRIRE	Appréciation du correcteur :	
		NOTE :
	<p><i>Il est interdit aux candidats de signer leur composition ou d'y mettre un signe quelconque pouvant indiquer sa provenance</i></p> <p>Ce sujet comporte 6 pages de 1/6 à 6/6.</p> <p>Assurez vous que cet exemplaire est complet.</p>	

Cette année la marque de basket CONVERSE a décidé de rendre hommage à l'artiste japonais peintre sculpteur d'art contemporain TAKASHI MURAKAMI.

C'est pourquoi, il vous est demandé de décorer la basket montante à partir des œuvres de l'artiste.

Les candidats doivent rendre l'intégralité des documents à l'issue de la composition

EXAMEN: CAP PODO-ORTHÉSISTE			Code : 50 33107	
ÉPREUVE : EP2 Art Appliqué COMMUNICATION TECHNIQUE			SUJET	
Durée : 04h00	Temps conseillé : 01h30	Coefficient : 6	SESSION 2012	Page 1/6

NE RIEN ECRIRE DANS CE CADRE

1) Après avoir observé les 6 documents ci-dessous, associez les 2 par 2, en fonction des ressemblances de formes, de matières ou de motifs que vous aurez relevés (un chiffre avec une lettre).



1 : Converse



2 : la chaussure « Mojito »
Julian HAKES 2010



3 : Escarpin



A : Chasse-pied
de Manolo BLAHNICK
pour HABITAT



B : « Drapeau américain »,
peinture de Keith HARING



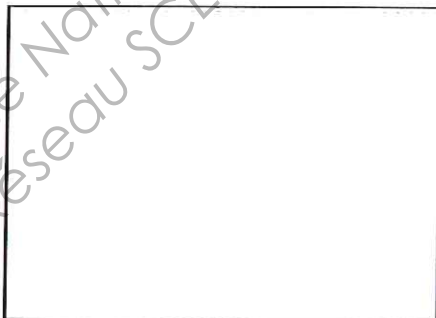
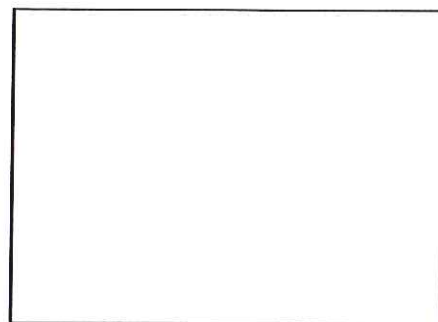
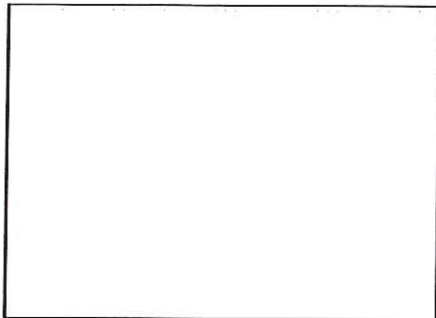
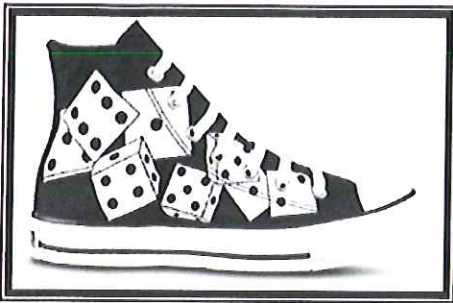
C : Ruban

1	
2	
3	

EXAMEN: CAP PODO-ORTHÉSISTE			Code : 50 33107	
ÉPREUVE : EP2 Art Appliqué COMMUNICATION TECHNIQUE			SUJET	
Durée : 04h00	Temps conseillé : 01h30	Coefficient : 6	SESSION 2012	Page 2/6

NE RIEN ECRIRE DANS CE CADRE

2) Dessinez en noir et blanc dans chaque case les éléments qui décorent chaque basket .
(Ne pas tenir compte de la marque, des lacets...)

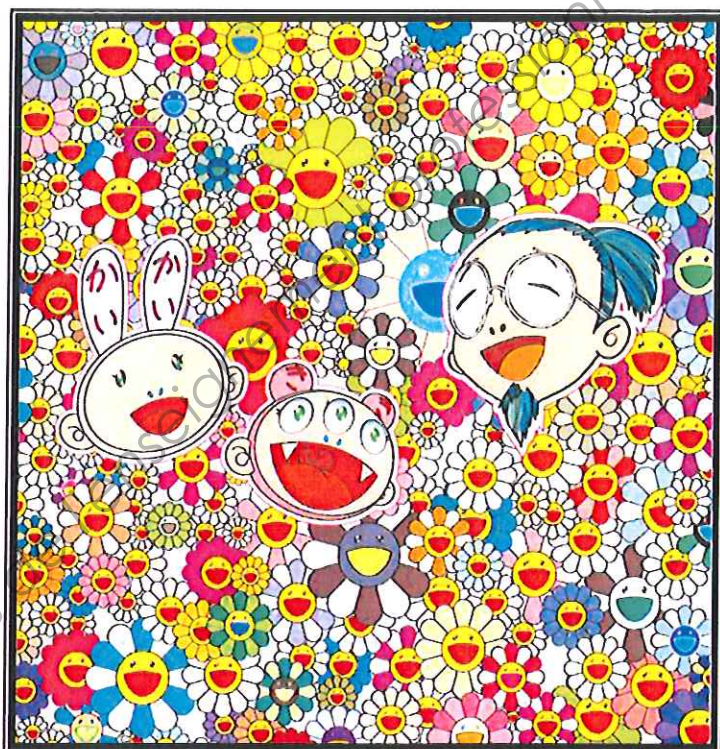


EXAMEN: CAP PODO-ORTHÉSISTE			Code : 50 33107	
ÉPREUVE : EP2 Art Appliqué COMMUNICATION TECHNIQUE			SUJET	
Durée : 04h00	Temps conseillé : 01h30	Coefficient : 6	SESSION 2012	Page 3/6

NE RIEN ECRIRE DANS CE CADRE



« Cosmic flower » 2006
Acrylique sur toile,
150x150 cm



« Kaikai Kiki and Me » 2008
Acrylique sur toile montée
sur cadre en aluminium
150x150x5.08 cm



« Kawaii vacances d'été » 2002
Acrylique sur toile
300x900 cm

EXAMEN: CAP PODO-ORTHÉSISTE			Code : 50 33107	
ÉPREUVE : EP2 Art Appliqué COMMUNICATION TECHNIQUE			SUJET	
Durée : 04h00	Temps conseillé : 01h30	Coefficient : 6	SESSION 2012	Page 4/6

NE RIEN ECRIRE DANS CE CADRE

3) En observant les tableaux de l'artiste japonais Takashi MURAKAMI, vous devez trouver **au moins 2 principes de composition** que l'artiste a le plus utilisé.

répétition

juxtaposition

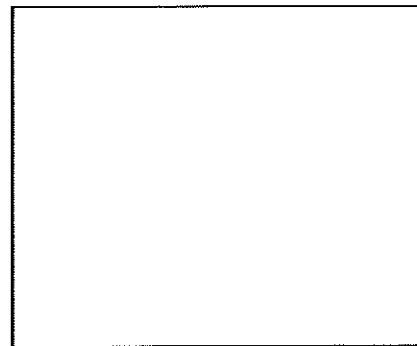
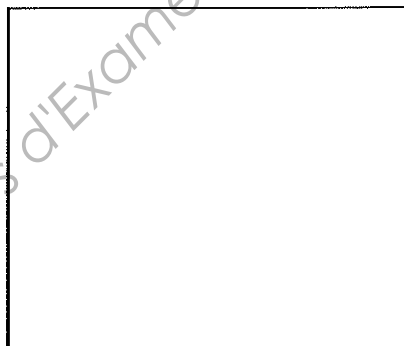
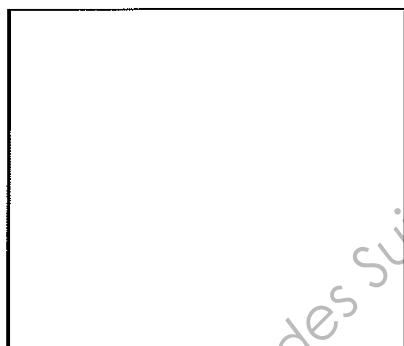
changement d'échelle

alternance

4) Relevez dans les cases ci-dessous **les couleurs dominantes** des trois tableaux.



5) Faites des **relevés graphiques** des tableaux de T. Murakami qui vous aideront à réaliser par la suite l'habillage de la nouvelle basket de la marque « Converse » (*Réalisation au crayon à papier*).



6) Parmi vos trois relevés graphiques, composez **un motif** de votre choix sur la basket montante. Les motifs doivent obligatoirement être combinés suivant le principe de variation d'échelle **ou** le principe de répétition (choix à préciser).

Pour mettre en couleurs les différentes vues de la basket, vous devez vous servir de l'harmonie colorée que vous avez relevé sur la question 4.

Outil technique : feutres de couleurs, crayons de couleurs.

EXAMEN: CAP PODO-ORTHÉSISTE			Code : 50 33107	
ÉPREUVE : EP2 Art Appliqué COMMUNICATION TECHNIQUE			SUJET	
Durée : 04h00	Temps conseillé : 01h30	Coefficient : 6	SESSION 2012	Page 5/6

NE RIEN ECRIRE DANS CE CADRE

Principe de composition choisi :



EXAMEN: CAP PODO-ORTHÉSISTE			Code : 50 33107	
ÉPREUVE : EP2 Art Appliqué COMMUNICATION TECHNIQUE			SUJET	
Durée : 04h00	Temps conseillé : 01h30	Coefficient : 6	SESSION 2012	Page 6/6